

FIP11C/FIP11CP

Бизнес IP-телефон с 3 линиями

FIP11C/FIP11CP разработан для простого развертывания, что позволяет корпорациям и поставщикам услуг экономить время и деньги на установке. Цветной дисплей с диагональю 2,4 дюйма имеет новый дизайн пользовательского интерфейса, обеспечивающий богатое визуальное восприятие. Программируемые клавиши предлагают широкие возможности повышения производительности, такие как PoE (только для FIP11CP), HD-голос и легкий доступ к различным параметрам Wi-Fi. FIP11C / FIP11CP также поддерживает Opus и предлагает двухпортовый коммутатор 10/100 Мбит / с с модулем Wi-Fi 2,4 ГГц.



Ключевые особенности и преимущества

Простой и понятный интерфейс

FIP11C/FIP11CP поставляется с простым, но эргономичным, понятным для использования интерфейсом. Подсказки сопровождают Вас на стадии процесса установки, упрощая начало использования.

Гибкое развёртывание

Неважно где, в офисе или в конференц-зале - забудьте о сложных развёртываниях, соединяйтесь способом, удобным Вам. FIP11C/FIP11CP поддерживает два 10/100 Мбит/с порта, PoE и встроенное 2.4 ГГц Wi-Fi соединение.

HD качество голоса

FIP11C/FIP11CP предоставляет отличное качество голоса. Мы разработали решения, обеспечивающие высокое качество голоса в трубках даже в шумной обстановке.

Повышенная безопасность и совместимость

Все звонки достаточно защищены. Мы предоставляем AES, SRTP и TLS алгоритмы для шифрования вызовов. IP-телефоны серии FIP1X хорошо совместимы с PBX платформами, основанными на SIP, такими как Asterisk, Broadsoft и 3CX.

- 2,4-дюймовый цветной дисплей с разрешением 320 x 240 пикселей
- 3 SIP аккаунта
- 6 клавиш DSS / BLF
- HD качество голоса
- Поддержка кодека Opus
- 2 x 10/100 Мбит/с сетевых порта
- PoE (только FIP11CP)
- Подставка с 3 регулируемыми углами наклона
- Гарнитура EHS, гарнитура RJ9
- 2,4 ГГц Wi-Fi
- Возможность настенного монтажа

Аудио особенности

- > HD голос: HD трубка
- > Широкополосный кодек: G.722, Opus, AMR-WB (Опционально), 711WB (Опционально)
- > Узкополосный кодек: G.711(A/u), iLBC, G.729A/B, 723.1, G.726, AMR-NB (Опционально)
- > DTMF: внутриполосный, RFC 2833 и SIP info
- > Полнодуплексная громкая связь
- > VAD, CNG, AEC, PLC, AJB, AGC

Возможности телефона

- > 3 SIP аккаунта
- > Удержание вызова, отключение звука, DND, повторный набор, автоответ
- > Быстрый набор, горячая линия, SIP-сообщение
- > Переадресация, ожидание, перевод вызова (сопровождаемый/слепой)
- > Пейджиинг, домофон
- > 6-сторонняя конференц-связь
- > Прямой IP вызов без SIP прокси
- > Автоматическая установка даты и времени
- > Правило вызова
- > Обнаружение IP конфликта
- > 2.4 ГГц Wi-Fi
- > До 6 DSSS/BLF клавиш

Каталог

- > Телефонная книга (2000 записей)
- > Чёрный список
- > Удаленная телефонная книга XML / LDAP
- > Поиск / импорт / экспорт телефонной книги
- > История звонков: набранные / полученные / пропущенные (60 записей)

Возможности IP-АТС

- > BLF
- > Анонимный вызов, отклонение анонимного вызова
- > Голосовая почта, парковка вызова, перехват вызова
- > Индикатор ожидающего сообщения (MWI)

Функциональные клавиши

- > 3 клавиши линии
- > 7 функциональных клавиш: сообщение, гарнитура, удержание, отключение звука, перевод, повторный набор, громкая связь
- > 4 программируемых клавиш
- > 5 навигационных клавиш
- > Громкость +/-

Дисплей и индикатор

- > 2,4-дюймовый цветной экран 320 x 240 пикселей с подсветкой
- > 16-битная глубина цвета
- > Светодиод для индикации вызова и ожидающего сообщения
- > Двухцветные (красный / зеленый) светодиоды для линии информация о статусе
- > Интуитивно понятный пользовательский интерфейс со значками и программными клавишами
- > Многоязычный пользовательский интерфейс
- > AOH с именем и номером
- > Экономия энергии

Аппаратный интерфейс

- > 2 порта RJ45 (Ethernet 10/100 Base-T)
- > Поддержка PoE (только FIP11CP)
- > 1 порт для телефонной трубки RJ9,
- > 1 порт для гарнитуры RJ9
- > 1 адаптер питания

Управление

- > Конфигурация: через веб-интерфейс/ телефон /авто.
- > TFTP/HTTP/HTTPS для авто.настройки
- > TR069 (TR104/TR106)
- > Сброс, перезагрузка
- > Экспорт трассировки пакетов, системный журнал
- > DNS/DNS SRV (RFC 1706, RFC 2782)
- > NAPTR для SIP URI поиска (RFC 2915)
- > Облачное управление устройство: FCMS
- > DHCP сервер/клиент

Другое

- > Цвет: Классический серый
- > Подставка с 3-мя изменяемыми углами
- > Предусмотрено настенное крепление
- > AC/DC адаптер
Вход переменного тока: 100~240В, 50~60 Гц
Выход постоянного тока: 5 В, 1 А
- > Потребление (от сети): 1.5-3.5 Вт
- > Потребление (от батт.): 1.9-4.5 Вт
Габариты(ШхВхГхТ):
190мм x 188.5мм x 173мм x 41.5мм
- > Относительная влажность: 10%~90% (без конденсации)
- > Температура хранения: -25~ 65°C
- > Рабочая температура: 0~45°C

Сеть и безопасность

- > SIP v1 (RFC2543), v2 (RFC3261)
- > Поддерживается резервирование сервера вызовов
- > NAT обход через STUN
- > Режим прокси и режим p2p SIP-соединения
- > Назначение IP: статический и DHCP
- > Веб-сервер HTTP/HTTPS
- > Синхронизация даты и времени через NTP
- > SDP (RFC 2327), UDP/TCP
- > Mutil-VLAN, DSCP и 802.1p QoS
- > SRTP
- > TLS
- > Менеджер сертификатов HTTPS
- > AES шифрование для файла конфигурации
- > Digest аутентификация
- > IEEE802.1X, OpenVPN
- > IPv4 /IPv6, Dual stack IPv4/IPv6
- > RTP/RTCP (RFC 1889, RFC 1890)
- > ARP/RARP (RFC 826/903)
- > IEEE802.1Q VLAN/802.1p/DSCP
- > SNMPv2
- > LLDAP/CDP/DHCP VLAN

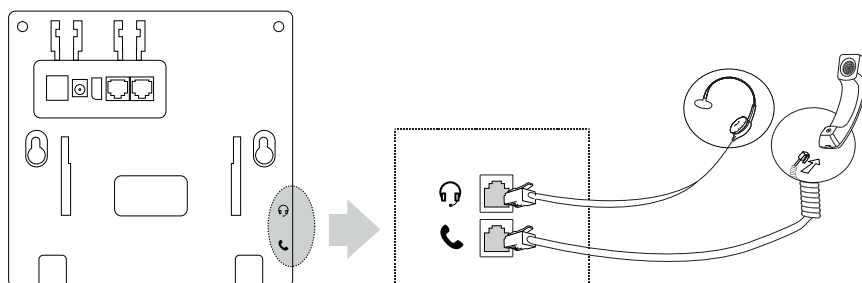
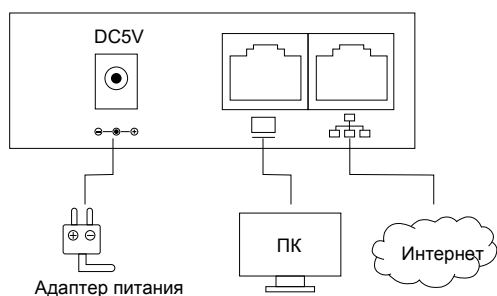
Содержимое комплекта

- > IP-телефон Flyingvoice FIP11C/FIP11CP
- Трубка с проводом
- Ethernet кабель
- Подставка
- Краткое руководство
- Адаптер питания (опционально)
- > Количество/коробка: 10 шт.
- > Вес нетто/коробка: 8.75 кг
- > Вес брутто/коробка: 9.48 кг
- > Размер под. коробки: 270мм x 195мм x 78мм
- > Размер внешней коробки: 420мм x 420мм x 290мм

Сертифицировано:



Совместимо с:



О Flyingvoice

Flyingvoice является передовым производителем VoIP-телефонов, ATA& шлюзов и VoIP-маршрутизаторов. По всему миру эти продукты предпочитают операторы связи, ITSP, интернет-провайдеры, корпоративные компании и домашние пользователи.

Руководствуясь потребностью в постоянных инновациях в технологиях VoWLAN, Flyingvoice стремится производить продукты, которые обеспечивают простоту установки в корпоративной сети. Наши сотрудники постоянно совершенствуют существующие продукты, а также расширяют возможности их применения с учётом требований клиентов. Эти улучшения гарантируют, что ваш опыт обеспечит безопасное, эффективное и действенное сотрудничество — в любое время и в любом месте.

Copyright

Copyright © Flyingvoice Network Technology Co., Ltd. Все права защищены. Никакие части этой публикации не могут быть воспроизведены и переданы в любой форме или любыми средствами, электронными или механическими, фотокопированием, записью или иным образом для любых целей, без письменного разрешения Flyingvoice Network Technology Co., Ltd.

Техническая поддержка

Посетите www.flyingvoice.com для документации продуктов и ЧаВо или свяжитесь с Flyingvoice по электронной почте: support@flyingvoice.com. Мы предоставим Вам необходимую помощь.



Flyingvoice Network Technology Co., Ltd.

Website: www.flyingvoice.com

Add: 1801-1802, Building 1, Chongwen Park, Nanshan Zhiyuan,
Nanshan District, Shenzhen, China

Copyright© Flyingvoice Network Technology Co., Ltd. All Rights Reserved